



COLLECTION 2025-2026





受け継ぎ、磨く。

天正十年(1582年)創業。

鹿革と漆の伝統技を

今に伝える甲州印伝の総本家。

経済産業大臣指定伝統的工芸品

印傳屋 十代 上原 勇七

印伝の世界

■歴史・技 P3 ■素材・模様 P4

財布

■小銭入 P6 ■がま口式財布 P8 ■折財布 P9 ■長財布 P12

小物

■手提袋 P16 ■ポーチ・ケース P17 ■アクセサリ P24 ■ステーションナリー P26

バッグ

■ハンドバッグ P28 ■ショルダーバッグ P33 ■ポシェット P37 ■リュックサック P40 ■フォーマルバッグ P41 ■その他のバッグ P41

歴史



粋を好む江戸の洒落者たちに愛好された印伝

南蛮貿易(16～17世紀)で伝わったインド産の装飾革が「応帝垂(インデヤ)革」と呼ばれ、印度伝来から印伝となったと伝えられています。後に和様化した装飾の鹿革を印伝と称するようになりました。遠祖 上原勇七が鹿革に漆付けする独自の技法を創案し、ここに甲州印伝がはじまったといわれています。江戸時代、粋を競い合う人々の間では、巾着や蓑入、早道などがもてはやされました。弥次喜多の珍道中で知られる十返舎一九の滑稽本『東海道中膝栗毛』(1802～1809年刊)には印伝の巾着をめぐる話が描かれ、印伝が江戸の庶民にも愛好されたことがうかがえます。



受け継がれ、進化し続ける伝統

江戸後期の『甲府買物獨案内』(1854年刊)によると、当時の甲府城下には「印傳屋勇七」をはじめ3軒の印伝細工所がありましたが、時の流れの中で印傳屋だけが唯一残りました。印伝の技は門外不出の秘法として近代から現代へ継承され、13代からは広く公開し甲州印伝の普及を担ってきました。1981年には青山に出店し、1983年には初のオリジナルブランド「キャレー」を発表。以来、継続してブランドを生み出しています。1987年、甲州印伝は経済産業大臣に伝統的工芸品と指定されました。印傳屋は伝統の文化を受け継ぎながらも常に進化し続け、人々の心に生きる印伝づくりを目指し歩み続けています。



技



漆付け | 艶めく模様は印伝の生命

印伝といえば“鹿革に漆”といわれるように、「漆付け」は最も代表的な技法です。染め上げた鹿革に手彫りの型紙を置き、そこに漆を刷り込むことで模様を付着させます。鹿革と漆の特性を巧みに融合させ、さまざまな伝統の模様で彩るこの技法こそ、印伝の魅力を育んできた家伝の技です。



ふすべ 燻 | 煙が生み出す色と風合い

鹿革を太鼓(筒)に貼り、藁を焚いた煙でいぶし、茶褐色に仕上げる技法。皮の鞣しに利用したこと始まり、やがて染め革の技として奈良時代に発達しました。この国に永く受け継がれてきた燻の技法を印傳屋も古くから取り入れ、熟練の職人だけが駆使できる技を今も守り続けています。



更紗 | 綾なす異国情緒

更紗も印伝の技法で、その名はインドなどから南蛮貿易によってもたらされた模様染に由来するといわれています。一色ごとに型紙を替え異なる色を重ねることで、鮮やかな色彩の調和を生み出す技法です。印傳屋も鹿革に模様を付ける技法の一つとして取り入れ、今に受け継いでいます。



素材

漆 | 西洋でジャパンと呼ばれる美の素材

漆の語源は「潤う」「麗し」といわれ、時がたつほど色艶が冴え、光沢に深みが増します。西洋ではジャパン(japan)と呼ばれるように日本の美を象徴する素材で、古来さまざまな工芸に用いられました。漆のもつ接着力、膜面の強さ、防水性、そして独特の光沢は、実用と装飾を兼ね備えた素材として遠祖上原勇七が印伝づくりに取り入れました。



鹿革 | 軽く、やわらかな風合いは自然の恵み

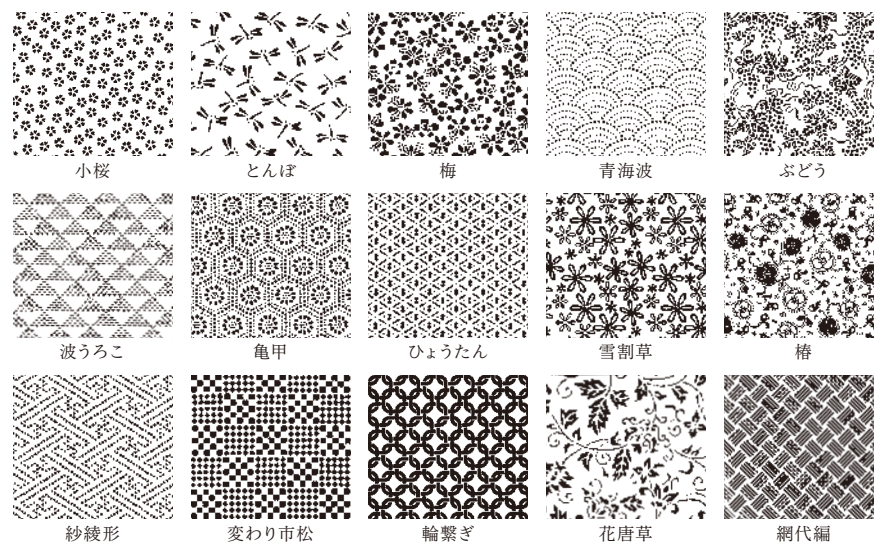
古より武具や被服、袋物に活かされてきた鹿革。やわらかな感触は人肌に最も近いとされ、軽く丈夫で加工や装飾がしやすいことから、人々はその特性を活かし、さまざまな工芸に用いていました。使い込むほど手になじむ感触は天然素材ならではの特性といえます。



模様

自然に寄り添う日本人の心から生まれた様式美

大陸から伝わった文化にはさまざまな模様が見られ、時代が進む中で和様にアレンジされてきました。また日本人ならではの自然観によって独自に編み出されたものもあります。単なる装飾ではなく、模様には自然に寄せる人々の想いや吉祥の願いが込められ、それを身の回りのものに取り入れて縁起を担いだり、粹を愉しんだりしました。印傳屋は伝統模様を大切に受け継ぎながら、常に新たな現代模様もつくり続けています。





小銭入



No.1001 | F小銭入01

価 格：税込2,200円(本体価格2,000円)
 サイズ：[H]6.5×[W]10×[D]1cm
 重 量：15g
 外 側：口前はL字ファスナー式



No.1002 | F小銭入02

価 格：税込2,530円(本体価格2,300円)
 サイズ：[H]6.5×[W]11×[D]1.3cm
 重 量：14g
 外 側：口前はファスナー式／ポケット×1



No.1003 | F小銭入03

価 格：税込3,080円(本体価格2,800円)
 サイズ：[H]6.3×[W]10.5×[D]1.5cm
 重 量：18g
 外 側：口前はファスナー式／ポケット×2



No.1004 | F小銭入04

価 格：税込3,190円(本体価格2,900円)
 サイズ：[H]7×[W]10×[D]2cm
 重 量：13g
 外 側：口前はファスナー式／ポケット×1



No.1005 | F小銭入05

価 格：税込5,500円(本体価格5,000円)
 サイズ：[H]6.5×[W]11×[D]1.7cm
 重 量：31g
 外 側：口前はL字ファスナー式／ポケット×1
 内 側：中仕切りを兼ねたカード入×1



No.1008 | F小銭入08

価 格：税込6,600円(本体価格6,000円)
 サイズ：[H]8.2×[W]10×[D]1.8cm
 重 量：32g
 外 側：口前はL字ファスナー式
 内 側：中仕切りを兼ねた
 L字ファスナー式小銭入×1



No.1009 | F小銭入09

価 格：税込1,980円(本体価格1,800円)
 サイズ：[H]5.5×[W]9×[D]1.2cm
 重 量：11g
 外 側：口前はファスナー式



No.1011 | F小銭入11

価 格：税込7,810円(本体価格7,100円)
 サイズ：[H]9.5×[W]10.5×[D]1cm
 重 量：42g
 外 側：口前はL字ファスナー式
 内 側：カード入×1／中仕切りを兼ねたポケット×1



No.1012 | F小銭入12

価 格：税込10,230円(本体価格9,300円)
 サイズ：[H]7.7×[W]11×[D]2cm
 重 量：56g
 外 側：口前はラウンドファスナー式
 内 側：中仕切り付き／カード入×4

※掲載している以外の色柄は、直営店へお問合せください。



No.1201 | 小銭入A

価 格：税込2,310円(本体価格2,100円)
 サイズ：[H]8.2×[W]9.5×[D]2cm
 重 量：23g
 外 側：口前は両サイドホック留めのかぶせ式



No.1207 | 小銭入F

価 格：税込6,710円(本体価格6,100円)
 サイズ：[H]7×[W]8.3×[D]2.2cm
 重 量：33g
 外 側：口前はホック留め
 内 側：ボックス型小銭入×1



No.1208 | 小銭入G

価 格：税込8,250円(本体価格7,500円)
 サイズ：[H]9.7×[W]10.5×[D]1.5cm
 重 量：40g
 外 側：ホック留めボックス型小銭入×1／背側にポケット×1／
 2つ折りの札等が収納できるポケット×1

がま口式財布



No.1103 | 85H小銭入

価 格：税込3,300円(本体価格3,000円)
サイズ：[H]5.5×[W]10×[D]2.5cm
重 量：27g
外 側：口前はがま口



No.1104 | 121H小銭入

価 格：税込4,290円(本体価格3,900円)
サイズ：[H]7×[W]10×[D]1.7cm
重 量：29g
外 側：口前はがま口



No.1105 | 72H小銭入

価 格：税込3,960円(本体価格3,600円)
サイズ：[H]6.5×[W]8.5×[D]3cm
重 量：38g
外 側：口前はがま口



No.1114 | 50H小銭入

価 格：税込2,640円(本体価格2,400円)
サイズ：[H]4×[W]5.5×[D]3.5cm
重 量：17g
外 側：口前はがま口



No.1401 | 120がま口

価 格：税込6,710円(本体価格6,100円)
サイズ：[H]8×[W]12×[D]3cm
重 量：86g
外 側：口前はがま口
内 側：中仕切りを兼ねたポケット×1



No.1501 | 340親子がま口

価 格：税込9,130円(本体価格8,300円)
サイズ：[H]8.5×[W]14.5×[D]3.5cm
重 量：105g
外 側：口前はがま口
内 側：中仕切りを兼ねたがま口ポケット×1



No.1604 | 115がま札

価 格：税込18,700円(本体価格17,000円)
サイズ：[H]9.5×[W]12.5×[D]2.5cm
重 量：133g
内 側：札入×2 / カード入×3 / ポケット×3 /
中仕切り付きがま口小銭入×1



No.1608 | がま札A

価 格：税込23,100円(本体価格21,000円)
サイズ：[H]9.5×[W]11×[D]3.7cm
重 量：127g
内 側：札入×1 / カード入×6 / ポケット×2 /
中仕切り付きがま口小銭入×1

※掲載している以外の色柄は、直営店へお問合せください。

折財布



No.2003 | 札入C

価 格：税込12,100円(本体価格11,000円)
 サイズ：[H]9.8×[W]11.2×[D]2.5cm
 重 量：60g
 内 側：札入×2 / カード入×4 / ポケット×2 /
 ホック留め小銭入×1



No.2005 | 札入I

価 格：税込13,200円(本体価格12,000円)
 サイズ：[H]9.2×[W]11×[D]2.1cm
 重 量：57g
 内 側：札入×2 / カード入×6 / ポケット×2



No.2006 | 札入J

価 格：税込14,850円(本体価格13,500円)
 サイズ：[H]9.7×[W]11.5×[D]3cm
 重 量：89g
 内 側：札入×2 / カード入×4 / ポケット×3 /
 中仕切り付きホック留め小銭入×1



No.2008 | 札入S

価 格：税込17,050円(本体価格15,500円)
 サイズ：[H]10×[W]10.5×[D]2.7cm
 重 量：79g
 内 側：札入×2 / カード入×4 / ポケット×3 /
 ホック留めボックス型小銭入×1



No.2009 | 札入F

価 格：税込18,150円(本体価格16,500円)
 サイズ：[H]9.5×[W]11.5×[D]2.5cm
 重 量：91g
 内 側：札入×2 / カード入×12 / ポケット×5



No.2013 | 札入Z

価 格：税込11,000円(本体価格10,000円)
 サイズ：[H]10.2×[W]9.5×[D]2.5cm
 重 量：60g
 内 側：札入×1 / カード入×3 / ポケット×2 /
 ホック留め小銭入×1



No.2014 | 札入A

価 格：税込25,300円(本体価格23,000円)
 サイズ：[H]10×[W]11.5×[D]2.5cm
 重 量：115g
 外 側：口前はラウンドファスナー式
 内 側：札入×2 / カード入×6 / ポケット×3 /
 ホック留めボックス型小銭入×1



No.2204 | 札入H

価 格：税込14,300円(本体価格13,000円)
 サイズ：[H]9.5×[W]10.5×[D]2.5cm
 重 量：61g
 外 側：口前はホック留め
 内 側：札入×1／カード入×3／ポケット×1／
 ホック留めボックス型小銭入×1



No.2205 | 札入K

価 格：税込19,800円(本体価格18,000円)
 サイズ：[H]9.5×[W]12×[D]3cm
 重 量：98g
 外 側：口前はホック留め
 内 側：札入×2／カード入×3／ポケット×4／
 中仕切り付きL字ファスナー式小銭入×1



No.2213 | 札入X

価 格：税込25,850円(本体価格23,500円)
 サイズ：[H]10×[W]14×[D]3.5cm
 重 量：134g
 外 側：口前はホック留めのストラップ式／
 ストラップのホックは2段式
 内 側：札入×2／カード入×13／ポケット×5／
 カード入を兼ねた
 中仕切り付きL字ファスナー式小銭入×1



No.2214 | 札入B

価 格：税込27,500円(本体価格25,000円)
 サイズ：[H]9.5×[W]14×[D]3cm
 重 量：121g
 外 側：口前はホック留め
 内 側：札入×2／カード入×15／ポケット×5／
 中仕切り付きL字ファスナー式小銭入×1



No.2215 | 札入E

価 格：税込18,150円(本体価格16,500円)

サイズ：[H]10×[W]11×[D]3.5cm

重 量：87g

外 側：口前はホック留め /

背側にホック留めのボックス型小銭入×1

内 側：札入×2 / カード入×6 / ポケット×2



No.2217 | 札入M

価 格：税込19,800円(本体価格18,000円)

サイズ：[H]9.5×[W]11×[D]2.5cm

重 量：92g

外 側：口前はホック留め

内 側：札入×2 / カード入×5 / ポケット×3 /

中仕切り付きL字ファスナー式小銭入×1



No.2218 | 札入N

価 格：税込18,150円(本体価格16,500円)

サイズ：[H]9×[W]10.5×[D]3.5cm

重 量：85g

外 側：口前はホック留め / 3つ折り /

背側にホック留め小銭入×1

内 側：札入×2 / カード入×6



No.2219 | 札入Q

価 格：税込19,250円(本体価格17,500円)

サイズ：[H]9.5×[W]11×[D]3cm

重 量：88g

外 側：口前はホック留め / ホック留めボックス型小銭入×1 /

ポケット×1 / 背側にポケット×1

内 側：札入×2 / カード入×8



新製品
2025

No.2220 | 札入D

価 格：税込29,700円(本体価格27,000円)

サイズ：[H]9.5×[W]12.5×[D]4cm

重 量：137g

外 側：口前はホック留め / ホックは2段式 / 背側にポケット×1

内 側：札入×2 / カード入×11 / ポケット×3 /

中仕切り付きL字ファスナー式小銭入×1

長財布



No.2103 | 束入C

価 格：税込17,600円(本体価格16,000円)
 サイズ：[H]9.3×[W]19×[D]1.3cm
 重 量：95g
 内 側：札入×1／カード入×8／ポケット×3／
 脇にマチ付き



No.2104 | 束入I

価 格：税込20,350円(本体価格18,500円)
 サイズ：[H]9.5×[W]19×[D]1.5cm
 重 量：106g
 内 側：札入×1／カード入×14／ポケット×4／
 脇と底にマチ付き



No.2105 | 束入E

価 格：税込6,930円(本体価格6,300円)
 サイズ：[H]8.5×[W]19×[D]0.4cm
 重 量：39g
 外 側：ポケット×1
 内 側：札入×1／カード入×2



No.2107 | 束入L

価 格：税込8,250円(本体価格7,500円)
 サイズ：[H]8.5×[W]19×[D]1.3cm
 重 量：48g
 外 側：口前はホック留めのストラップ式／
 ファスナー式ポケット×1
 内 側：札入×1／カード入×2



No.2109 | 束入M

価 格：税込22,000円(本体価格20,000円)
 サイズ：[H]9.2×[W]19×[D]2.3cm
 重 量：134g
 内 側：札入×1／カード入×12／ポケット×2／
 ファスナー式小銭入×1



No.2111 | 束入Y

価 格：税込31,900円(本体価格29,000円)
 サイズ：[H]10.2×[W]20.3×[D]2.3cm
 重 量：187g
 外 側：口前はラウンドファスナー式
 内 側：札入×2／カード入×12／ポケット×2／
 中仕切りを兼ねたファスナー式小銭入×1

※掲載している以外の色柄は、直営店へお問合せください。



No.2305 | 束入K

価 格：税込23,100円(本体価格21,000円)

サイズ：[H]9.5×[W]20.5×[D]2.1cm

重 量：141g

外 側：口前はL字ファスナー式／片マチ付きファスナー式小銭入×1

内 側：カード入×16／ポケット×3／中仕切りを兼ねたポケット×1



No.2306 | 束入O

価 格：税込33,000円(本体価格30,000円)

サイズ：[H]10.5×[W]19.3×[D]3.5cm

重 量：270g

外 側：口前はホック留め／背胴にポケット×1

内 側：札入×2／カード入×12／ポケット×2／
がま口ポケット×1／ファスナー式ポケット×1



No.2307 | 束入P

価 格：税込26,400円(本体価格24,000円)

サイズ：[H]9.5×[W]20×[D]2.3cm

重 量：168g

外 側：口前はL字ファスナー式

内 側：札入×2／カード入×12／ポケット×1／
マチ付きファスナー式小銭入×1



No.2308 | 束入Q

価 格：税込24,200円(本体価格22,000円)

サイズ：[H]9.2×[W]19×[D]3.2cm

重 量：142g

外 側：口前はホック留め／背胴にポケット×1

内 側：札入×1／カード入×14／ポケット×4／
中仕切りを兼ねたファスナー式小銭入×1



No.2310 | 束入S

価 格：税込25,850円(本体価格23,500円)

サイズ：[H]9.5×[W]19×[D]4cm

重 量：170g

外 側：口前はホック留め／

中仕切り付きL字ファスナー式ポケット×1

内 側：札入×2／カード入×12／ポケット×4



No.2311 | 束入T

価 格：税込16,500円(本体価格15,000円)

サイズ：[H]9×[W]19×[D]2.2cm

重 量：98g

内 側：札入×1／カード入×10／ポケット×2／

マチ付きファスナー式小銭入×1



No.2314 | 束入Z

価 格：税込28,050円(本体価格25,500円)

サイズ：[H]10×[W]19.7×[D]3.2cm

重 量：163g

外 側：口前はホック留め／ホックは2段式／背胴にポケット×1

内 側：札入×2／カード入×28／ポケット×1／

ボックス型小銭入×1



No.2315 | 束入A

価 格：税込16,500円(本体価格15,000円)

サイズ：[H]9×[W]19.5×[D]1.7cm

重 量：105g

外 側：口前はL字ファスナー式

内 側：カード入×12／ポケット×2／

中仕切りを兼ねたファスナー式小銭入×1



No.2317 | 束入F

価 格：税込26,400円(本体価格24,000円)

サイズ：[H]10×[W]19×[D]2cm

重 量：144g

外 側：口前はラウンドファスナー式

内 側：札入×2／カード入×12／ポケット×2／

中仕切りを兼ねたファスナー式小銭入×1



No.2320 | 束入H

価 格：税込13,200円(本体価格12,000円)

サイズ：[H]9×[W]19.7×[D]0.8cm

重 量：60g

外 側：口前はホック留めのストラップ式／

片マチ付きファスナー式小銭入×1

内 側：札入×1／カード入×6



新製品
2025

No.2321 | 束入D

価 格：税込27,500円(本体価格25,000円)

サイズ：[H]10×[W]19.5×[D]2.5cm

重 量：140g

外 側：口前はホック留め／

〈背胴〉片マチ付きファスナー式小銭入×1／ポケット×1

内 側：札入×1／カード入×12／ポケット×3



新製品
2025

No.2322 | 束入J

価 格：税込29,700円(本体価格27,000円)

サイズ：[H]9.5×[W]19.5×[D]2.5cm

重 量：183g

外 側：口前はラウンドファスナー式

内 側：札入×2／カード入×14／ポケット×2／

中仕切り付きL字ファスナー式小銭入×1／小銭入内にポケット×1

※掲載している以外の色柄は、直営店へお問合せください。



手提袋



No.3004 | 合切袋大

価 格：税込20,900円(本体価格19,000円)
 サイズ：[H]26.5×[W]19×[D]1.5cm
 重 量：120g
 内 側：ファスナー式ポケット×1



No.3005 | 合切袋大マチ付き

価 格：税込24,200円(本体価格22,000円)
 サイズ：[H]26.5×[W]19×[D]5cm
 重 量：140g
 外 側：底マチ付き
 内 側：ファスナー式ポケット×1



No.3007 | 230合切袋マチ付き

価 格：税込30,800円(本体価格28,000円)
 サイズ：[H]29.5×[W]23×[D]5cm
 重 量：165g
 外 側：底マチ付き
 内 側：ファスナー式ポケット×1



No.3008 | 巾着

価 格：税込6,380円(本体価格5,800円)
 サイズ：[H]12×[W]11×[D]4.5cm
 重 量：27g



No.3009 | ミニ巾着

価 格：税込1,870円(本体価格1,700円)
 サイズ：[H]7×[W]7×[D]2.8cm
 重 量：6g

※掲載している以外の色柄は、直営店へお問合せください。

ポーチ・ケース



No.2501 | 名刺入

価 格：税込7,700円(本体価格7,000円)
 サイズ：[H]7×[W]11×[D]1.3cm
 重 量：33g
 内 側：名刺ポケット×1／ポケット×2／脇にマチ付き



No.2502 | 単名刺入

価 格：税込3,630円(本体価格3,300円)
 サイズ：[H]6.5×[W]11×[D]0.6cm
 重 量：19g
 外 側：ポケット×1
 内 側：名刺ポケット×1



No.2516 | 名刺入B

価 格：税込10,780円(本体価格9,800円)
 サイズ：[H]7.5×[W]11.2×[D]1.5cm
 重 量：34g
 内 側：名刺ポケット×1／ポケット×2／
 脇と底にマチ付き



No.2526 | 名刺入C

価 格：税込9,460円(本体価格8,600円)
 サイズ：[H]7.7×[W]11.1×[D]1.6cm
 重 量：35g
 内 側：名刺ポケット×1／ポケット×3／
 脇にマチ付き



No.2504 | F免許証入B

価 格：税込6,050円(本体価格5,500円)
 サイズ：[H]8×[W]11×[D]1.3cm
 重 量：35g
 内 側：クリアポケット×1／
 ファスナー式ポケット×1／ポケット×2



No.2506 | カード入A

価 格：税込8,800円(本体価格8,000円)
 サイズ：[H]12×[W]8×[D]1.2cm
 重 量：45g
 内 側：カード入×6／ポケット×5



No.2521 | カード入D

価 格：税込6,380円(本体価格5,800円)
 サイズ：[H]7×[W]11×[D]1.3cm
 重 量：74g
 外 側：ストラップはホック留め
 内 側：クリアポケット×10



No.2525 | パス入F

価 格：税込4,400円(本体価格4,000円)
 サイズ：[H]10.6×[W]7.1×[D]0.6cm
 重 量：25g
 外 側：クリアポケット×1／ポケット×1



No.2527 | パス入G

価 格：税込6,050円(本体価格5,500円)
 サイズ：[H]10.6×[W]7.6×[D]0.7cm
 重 量：32g
 内 側：クリアポケット×2／ポケット×2



No.2529 | カード入E

価 格：税込15,950円(本体価格14,500円)
 サイズ：[H]9×[W]18×[D]1.5cm
 重 量：84g
 内 側：カード入×12／ポケット×3



No.2530 | カード入F

価 格：税込6,820円(本体価格6,200円)
 サイズ：[H]9×[W]10.8×[D]0.5cm
 重 量：28g
 外 側：カード入×8
 内 側：ポケット×1



No.2531 | カード入G

価 格：税込9,350円(本体価格8,500円)
 サイズ：[H]7×[W]11×[D]2.6cm
 重 量：48g
 外 側：ストラップはホック留め
 内 側：ポケット×2／L字ファスナー式小銭入×1

※掲載している以外の色柄は、直営店へお問合せください。



No.4203 | メガネサック

価 格：税込7,920円(本体価格7,200円)
 サイズ：[H]16×[W]7.3×[D]1.8cm
 重 量：28g
 外 側：ソフトタイプ



No.4206 | Hメガネケース

価 格：税込8,800円(本体価格8,000円)
 サイズ：[H]5.7×[W]16×[D]3.4cm
 重 量：65g
 外 側：ハードタイプ/
 口前はホック留めのかぶせ式



No.4210 | HメガネケースS

価 格：税込8,250円(本体価格7,500円)
 サイズ：[H]5.3×[W]15.7×[D]3cm
 重 量：47g
 外 側：ハードタイプ/
 口前はホック留めのかぶせ式



No.4301 | 縦印鑑入

価 格：税込2,200円(本体価格2,000円)
 サイズ：[H]8.5×[W]3×[D]1.8cm
 重 量：15g
 外 側：口前はがま口／朱肉付き



No.4303 | 325印鑑入

価 格：税込2,310円(本体価格2,100円)
 サイズ：[H]3.5×[W]8.5×[D]1.8cm
 重 量：27g
 外 側：口前はがま口／朱肉付き



No.4304 | F付印鑑入

価 格：税込2,200円(本体価格2,000円)
 サイズ：[H]4×[W]8.5×[D]1.3cm
 重 量：12g
 外 側：口前はファスナー式／朱肉付き



No.4405 | 4ポーチ

価 格：税込8,470円(本体価格7,700円)
 サイズ：[H]10×[W]17×[D]4.5cm
 重 量：51g
 外 側：口前はファスナー式
 内 側：ポケット×1



No.4407 | 6ポーチ

価 格：税込11,550円(本体価格10,500円)
 サイズ：[H]11×[W]19×[D]2.1cm
 重 量：64g
 外 側：口前はファスナー式 / ファスナー式ポケット×1
 内 側：カード入×3 / ファスナー式ポケット×1



No.4409 | 9ポーチ

価 格：税込6,600円(本体価格6,000円)
 サイズ：[H]9×[W]12×[D]2.5cm
 重 量：25g
 外 側：口前はファスナー式



No.4411 | 11ポーチ

価 格：税込20,570円(本体価格18,700円)
 サイズ：[H]13×[W]22×[D]5cm
 重 量：94g
 外 側：口前はファスナー式 / ストラップは取り外し可能
 内 側：ポケット×1



新
製
品
2025

No.4415 | 15ポーチ

価 格：税込19,800円(本体価格18,000円)
 サイズ：[H]10.5×[W]21×[D]5.5cm
 重 量：84g
 外 側：口前はL字ファスナー式
 内 側：カード入×2 / ポケット×1

※掲載している以外の色柄は、直営店へお問合せください。



No.5010 | H指輪入

価 格：税込2,530円(本体価格2,300円)
 サイズ：[H]5×[W]6.5×[D]2.1cm
 重 量：21g
 外 側：口前はがま口
 内 側：中仕切り付き



No.5022 | 小物入

価 格：税込2,090円(本体価格1,900円)
 サイズ：[H]2.8×[W]9×[D]2.3cm
 重 量：11g
 外 側：口前はファスナー式



No.4701 | キーホルダーB

価 格：税込3,630円(本体価格3,300円)
 サイズ：[H]11.5×[W]2×[D]1.7cm
 ※サイズは金具を含む
 重 量：22g
 外 側：ホック留め/
 ベルト等に取り付け可能



No.4705 | キーホルダーC

価 格：税込2,640円(本体価格2,400円)
 サイズ：[H]9×[W]3×[D]0.8cm
 ※サイズは金具を含む
 重 量：20g
 外 側：Gカンキー×3



No.4702 | キーケース

価 格：税込3,410円(本体価格3,100円)
 サイズ：[H]4.5×[W]9.5×[D]1.5cm
 重 量：38g
 外 側：口前はホック留め
 内 側：4連式のキーホルダー×1



No.4703 | キーケースB

価 格：税込5,500円(本体価格5,000円)
 サイズ：[H]7×[W]11.8×[D]1.1cm
 重 量：34g
 外 側：口前はファスナー式 / ファスナー式ポケット×1
 内 側：チェーン付きリング×2



No.4704 | キーケースC

価 格：税込4,950円(本体価格4,500円)
 サイズ：[H]6.5×[W]10×[D]1.5cm
 重 量：56g
 外 側：口前はホック留め
 内 側：5連式のキーホルダー×1



No.4707 | キーケースD

価 格：税込6,380円(本体価格5,800円)
 サイズ：[H]11×[W]6.5×[D]3.5cm
 重 量：39g
 外 側：口前はファスナー式 / 外側リング×1
 内 側：キーポケット×1 / チェーン付きリング×2



No.5027 | スマホポシェット

価 格：税込15,400円(本体価格14,000円)

サイズ：[H]18.5×[W]11×[D]2cm

重 量：80g

外 側：口前はL字ファスナー式 / 前胴にオープンポケット×1 /

ショルダー紐は牛革で調整可能 /

ショルダー紐は取り付け状態状態で最長150cm

内 側：カード入×2



No.5029 | スマホポシェットB

価 格：税込20,350円(本体価格18,500円)

サイズ：[H]20.2×[W]12×[D]2.8cm

重 量：103g

外 側：口前はマグネット留め / ショルダー紐は取り外し可能

※掲載している以外の色柄は、直営店へお問合せください。



アクセサリー



No.4001 | B30ベルト

価 格：税込22,000円(本体価格20,000円)

サイズ：[H]3×[W]104×[D]0.5cm

※H=ベルト幅、W=全長、D=厚み/
サイズは革部分

重 量：140g

外 側：ピンバックル式/
ベルトをカットして全長変更可能



No.4002 | B30ベルトL

価 格：税込23,100円(本体価格21,000円)

サイズ：[H]3×[W]119×[D]0.5cm

※H=ベルト幅、W=全長、D=厚み/
サイズは革部分

重 量：154g

外 側：ピンバックル式/ロングサイズ/
ベルトをカットして全長変更可能



No.4005 | M30ベルト

価 格：税込20,900円(本体価格19,000円)

サイズ：[H]3×[W]104×[D]0.5cm

※H=ベルト幅、W=全長、D=厚み/
サイズは革部分

重 量：142g

外 側：バックル式/
ベルトをカットして全長変更可能



No.4006 | M30ベルトL

価 格：税込22,000円(本体価格20,000円)

サイズ：[H]3×[W]119×[D]0.5cm

※H=ベルト幅、W=全長、D=厚み/
サイズは革部分

重 量：155g

外 側：バックル式/ロングサイズ/
ベルトをカットして全長変更可能

※掲載している以外の色柄は、直営店へお問合せください。



No.5015 | 角ミラー

価 格：税込3,520円(本体価格3,200円)
 サイズ：[H]6×[W]5.8×[D]0.9cm
 重 量：41g
 内 側：内側2面が鏡／片面は拡大鏡



No.5023 | チャームストラップ ハート

価 格：税込1,320円(本体価格1,200円)
 サイズ：[H]3.2×[W]3.5×[D]0.8cm
 重 量：4g



No.5101 | 根付ブーツ

価 格：税込935円(本体価格850円)
 サイズ：[H]2.5×[W]2.5×[D]1.2cm
 重 量：4g



No.5102 | 根付巾着

価 格：税込935円(本体価格850円)
 サイズ：[H]3×[W]3×[D]2cm
 重 量：3g



No.5104 | 根付供紐(紐付き)

価 格：税込935円(本体価格850円)
 サイズ：[H]2×[W]3.5×[D]1.5cm
 重 量：5g

ステーションナリー



No.4604 | ペンケースA

価 格：税込5,500円(本体価格5,000円)

サイズ：[H]4×[W]18×[D]3.5cm

重 量：29g

外 側：口前はファスナー式



No.4608 | ペンケースB

価 格：税込4,400円(本体価格4,000円)

サイズ：[H]3.5×[W]17.5×[D]2.3cm

重 量：20g

外 側：口前はファスナー式



No.4610 | ペンケースD

価 格：税込3,960円(本体価格3,600円)

サイズ：[H]5.2×[W]16.5×[D]2cm

重 量：28g

外 側：口前はL字ファスナー式

※掲載している以外の色柄は、直営店へお問合せください。



ハンドバッグ



No.6304 | 4ハンドバッグ (11-179)

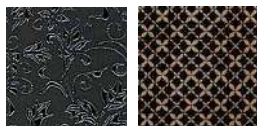
価 格：税込56,100円(本体価格51,000円)

サイズ：[H] 20 × [W] 33.5 × [D] 11.5cm

重 量：630g

外 側：口前はマグネット留めのフラップ式 /
ファスナー式ポケット×1

内 側：両アオリ式 / 〈アオリ内〉オープンポケット×2 /
〈メイン収納内〉ファスナー式ポケット×1 /
オープンポケット×1



1-041
花唐草
(黒×黒)

11-179
七宝繋ぎ
(黒×白)



14-138
ぶどう唐草
(紺×白)

56-174
あじさい
(紫×ピンク)



No.6317 | 17ハンドバッグ (1-147)

価 格：税込35,200円(本体価格32,000円)

サイズ：[H] 21 × [W] 24 × [D] 11cm

重 量：380g

外 側：口前はマグネット留め /
ファスナー式ポケット×1

内 側：ファスナー式ポケット×1 / オープンポケット×2



1-147
蓮華立型
(黒×黒)

1-163
ローズ
(黒×黒)

6-137
小花唐草
(紫×黒)



14-159
チロリアンテープ
(紺×白)

71-180
杉綾
(黒×グレー)



No.6319 | 19ハンドバッグ (1-041)

価 格：税込51,700円(本体価格47,000円)

サイズ：[H] 17.5 × [W] 30.5 × [D] 12cm

重 量：520g

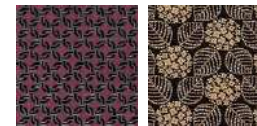
外 側：口前はファスナー式 / ファスナー式ポケット×1

内 側：両アオリ式 / 〈アオリ内〉オープンポケット×1 /
〈メイン収納内〉ファスナー式ポケット×1 /
オープンポケット×1



1-041
花唐草
(黒×黒)

1-128
大小七宝
(黒×黒)



6-172
輪繋ぎ
(紫×黒)

11-174
あじさい
(黒×白)



No.6350 | 50 ハンドバッグ (51-166)

価 格：税込35,200円(本体価格32,000円)

サイズ：[H]18.3×[W]27.5×[D]8cm

重 量：280g

外 側：口前はマグネット留め

内 側：ファスナー式ポケット×1 / オープンポケット×2



No.6366 | 66 ハンドバッグ (6-172)

価 格：税込63,800円(本体価格58,000円)

サイズ：[H]22×[W]34×[D]13.5cm

重 量：600g

外 側：口前はファスナー式 / 背側にファスナー式ポケット×1

内 側：両アオリ式 / 〈アオリ内〉オープンポケット×1 /
〈メイン収納内〉ファスナー式ポケット×1 /
オープンポケット×1 / ベットボトルポケット×1



No.6369 | 69 ハンドバッグ (56-178)

価 格：税込46,200円(本体価格42,000円)

サイズ：[H]23.5×[W]27×[D]17.5cm

重 量：380g

外 側：口前はマグネット留め

内 側：ファスナー式ポケット×1 /
オープンポケット×1



No.6372 | 72 ハンドバッグ (14-178)

価 格：税込46,200円(本体価格42,000円)

サイズ：[H]21.5×[W]32×[D]10.5cm

重 量：320g

外 側：口前はマグネット留め

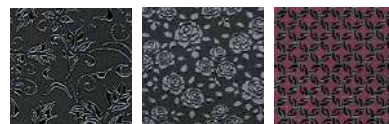
内 側：ファスナー式ポケット×1 /
オープンポケット×1



1-162
花格子
(黒×黒)

11-169
クレマチス
(黒×白)

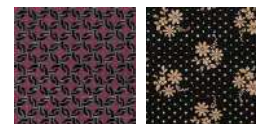
51-166
アメリカンブルー
(黒×ピンク)



1-041
花唐草
(黒×黒)

1-163
ローズ
(黒×黒)

6-172
輪紫ぎ
(紫×黒)



6-172
輪紫ぎ
(紫×黒)

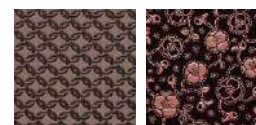
11-175
コスモス
(黒×白)



6-179
七宝紫ぎ
(紫×黒)

14-178
椿
(紺×白)

32-172
輪紫ぎ
(グレージュ×茶)



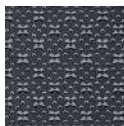
32-172
輪紫ぎ
(グレージュ×茶)

56-178
椿
(紫×ピンク)



No.6373 | 73 ハンドバッグ (74-179)

価 格：税込59,400円(本体価格54,000円)
 サイズ：[H]19×[W]33×[D]15.5cm
 重 量：410g
 外 側：口前はファスナー式 / 背側にオープンポケット×1
 内 側：ファスナー式ポケット×1 / オープンポケット×1



1-162
花格子
(黒×黒)



56-174
あじさい
(紫×ピンク)



74-179
七宝繋ぎ
(紺×グレー)

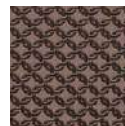


No.6374 | 74 ハンドバッグ (32-172)

価 格：税込50,600円(本体価格46,000円)
 サイズ：[H]15.8×[W]31.5×[D]12cm
 重 量：300g
 外 側：口前はファスナー式
 内 側：ファスナー式ポケット×1 / オープンポケット×1



1-184
モダンスクエア
(黒×黒)



32-172
輪繋ぎ
(グレージュ×茶)



74-179
七宝繋ぎ
(紺×グレー)



No.6375 | 75 ハンドバッグ (12-158)

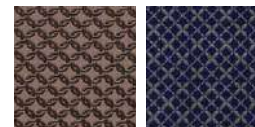
価 格：税込56,100円(本体価格51,000円)
 サイズ：[H]23×[W]29.5×[D]13.5cm
 重 量：480g
 外 側：口前はマグネット留め
 内 側：ファスナー式ポケット×1 / オープンポケット×2



1-184
モダンスクエア
(黒×黒)



12-158
網代編
(グレージュ×白)



32-172
輪繋ぎ
(グレージュ×茶)



74-179
七宝繋ぎ
(紺×グレー)



No.6376 | 76ハンドバッグ (74-179)

価 格：税込60,500円(本体価格55,000円)

サイズ：[H]24×[W]24×[D]10cm

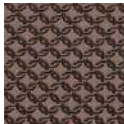
重 量：420g

外 側：口前はマグネット留め / 前胴にオープンポケット×1 / ショルダー紐は取り外し可能

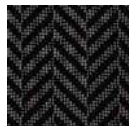
内 側：ファスナー式ポケット×1 / オープンポケット×1



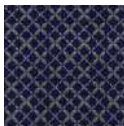
1-184
モダンスクエア
(黒×黒)



32-172
輪繫ぎ
(グレー×茶)



71-180
杉綾
(黒×グレー)



74-179
七宝繫ぎ
(紺×グレー)



No.6377 | 77ハンドバッグ (12-158)

価 格：税込74,800円(本体価格68,000円)

サイズ：[H]24.5×[W]35×[D]12.5cm

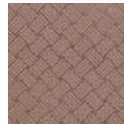
重 量：710g

外 側：口前はファスナー式 / ショルダー紐は取り外し可能

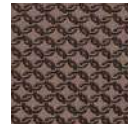
内 側：ファスナー式ポケット×1 / オープンポケット×2



1-184
モダンスクエア
(黒×黒)



12-158
網代編
(グレー×白)



32-172
輪繫ぎ
(グレー×茶)



新
製
品
2025

No.6378 | 78ハンドバッグ (1-184)

価 格：税込72,600円(本体価格66,000円)

サイズ：[H]22.5×[W]33×[D]17cm

重 量：540g

外 側：口前はマグネット留めも可能 / ショルダー紐は取り外し可能

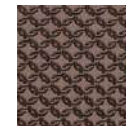
内 側：ファスナー式ポケット×1 / オープンポケット×2



1-184
モダンスクエア
(黒×黒)



12-158
網代編
(グレー×白)



32-172
輪繫ぎ
(グレー×茶)



74-187
クリスタルライン
(紺×グレー)



ショルダーバッグ



No.6009 | 9ショルダー (6-172)

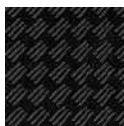
価 格：税込52,800円(本体価格48,000円)

サイズ：[H]27×[W]25.5×[D]4.5cm

重 量：410g

外 側：口前はファスナー式 / オープンポケット×1 /
ファスナー式ポケット×1 / 背胴は一部ナイロン布製

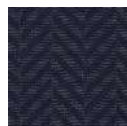
内 側：ファスナー式ポケット×1 / オープンポケット×1



1-143
変わり網代
(黒×黒)



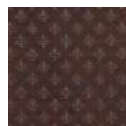
1-172
輪繫ぎ
(黒×黒)



4-180
杉綾
(紺×黒)



6-172
輪繫ぎ
(紫×黒)



37-183
若松菱
(濃茶×茶)



No.6027 | 27ショルダー (6-041)

価 格：税込57,200円(本体価格52,000円)

サイズ：[H]29×[W]31.5×[D]11.5cm

重 量：590g

外 側：口前はマグネット留め

内 側：ファスナー式ポケット×1 / オープンポケット×2



1-151
変わり市松 大
(黒×黒)



4-180
杉綾
(紺×黒)



6-041
花唐草
(紫×黒)



No.6036 | 36ショルダー (1-167)

価 格：税込36,300円(本体価格33,000円)

サイズ：[H]22×[W]18.5×[D]7cm

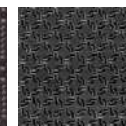
重 量：250g

外 側：口前はファスナー式 / オープンポケット×2 /
ショルダー紐は取り外し可能

内 側：ファスナー式ポケット×1 /
オープンポケット×1



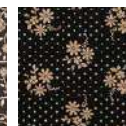
1-167
変わり市松 小
(黒×黒)



1-172
輪繫ぎ
(黒×黒)



11-169
クレマチス
(黒×白)



11-175
コスモス
(黒×白)



No.6037 | 37ショルダー (11-169)

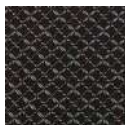
価 格：税込56,100円(本体価格51,000円)

サイズ：[H]21×[W]31×[D]8cm

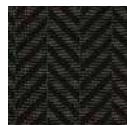
重 量：350g

外 側：口前はファスナー式 /
背側にファスナー式ポケット×1

内 側：ファスナー式ポケット×1 /
オープンポケット×2



1-179
七宝繋ぎ
(黒×黒)



1-180
杉綾
(黒×黒)



6-163
ローズ
(紫×黒)



11-169
クレマチス
(黒×白)



No.6046 | 46ショルダー (11-168)

価 格：税込36,300円(本体価格33,000円)

サイズ：[H]25.5×[W]19×[D]5cm

重 量：240g

外 側：口前はマグネット留め /
ショルダー紐は取り外し可能

内 側：ファスナー式ポケット×1 / オープンポケット×1



1-172
輪繋ぎ
(黒×黒)



4-167
変わり市松 小
(紺×黒)



11-168
花ベイズリー
(黒×白)



11-180
杉綾
(黒×白)



23-180
杉綾
(赤×赤)



No.6047 | 47ショルダー (23-180)

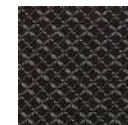
価 格：税込41,800円(本体価格38,000円)

サイズ：[H]17.5×[W]26.5×[D]5.5cm

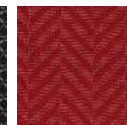
重 量：290g

外 側：口前はファスナー式 /
ショルダー紐と手紐は取り外し可能

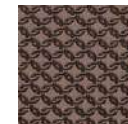
内 側：ファスナー式ポケット×1 / オープンポケット×1



1-179
七宝繋ぎ
(黒×黒)



23-180
杉綾
(赤×赤)



32-172
輪繋ぎ
(グレー×グレー)



74-041
花唐草
(紺×グレー)



No.6048 | 48ショルダー (1-187)

価 格：税込81,400円(本体価格74,000円)

サイズ：[H]28×[W]38.5×[D]12cm

重 量：750g

外 側：口前はファスナー式

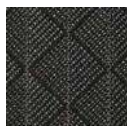
内 側：両アオリ式 / 各アオリの口前はマグネット留め

〈アオリ内〉オープンポケット×2 /

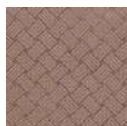
〈メイン収納内〉ファスナー式ポケット×1 / オープンポケット×2



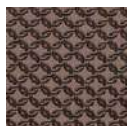
1-184
モダンスクエア
(黒×黒)



1-187
クリスタルライン
(黒×黒)



12-158
網代編
(グレー×白)



32-172
輪繫ぎ
(グレー×茶)



No.6050 | 50ショルダー (74-187)

価 格：税込68,200円(本体価格62,000円)

サイズ：[H]24.5×[W]24.5×[D]14.5cm

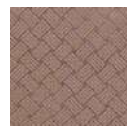
重 量：470g

外 側：口前はペロ式でヒネリ金具留め /
ショルダー紐と手紐は取り外し可能

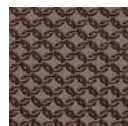
内 側：ファスナー式ポケット×1 / オープンポケット×1



1-184
モダンスクエア
(黒×黒)



12-158
網代編
(グレー×白)



32-172
輪繫ぎ
(グレー×茶)



74-187
クリスタルライン
(紺×黒)



No.6605 | ME-5ショルダー (4-008)

価 格：税込55,000円(本体価格50,000円)

サイズ：[H]27×[W]22.5×[D]6.5cm

重 量：540g

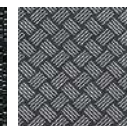
外 側：口前はファスナー式 /

オープンポケット×2 / ファスナー式ポケット×1

内 側：ファスナー式ポケット×1 / オープンポケット×1



1-119
変わり市松
(黒×黒)



1-158
網代編
(黒×黒)



4-008
とんぼ
(紺×黒)

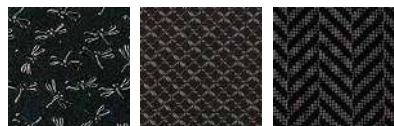


7-167
変わり市松 小
(濃茶×黒)



No.6611 | ME-11ショルダー (1-179)

価 格：税込40,700円(本体価格37,000円)
 サイズ：[H]23×[W]16.5×[D]4.5cm
 重 量：330g
 外 側：口前はマグネット留めのかぶせ式／
 持ち手付き／ショルダー紐は取り外し可能
 内 側：ファスナー式ポケット×1／
 オープンポケット×1／ペン差×2

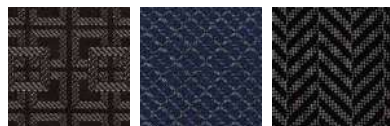


1-008 とんぼ (黒×黒)
 1-179 七宝繋ぎ (黒×黒)
 71-180 杉綾 (黒×グレー)



No.6613 | ME-13ショルダー (4-179)

価 格：税込36,300円(本体価格33,000円)
 サイズ：[H]15.5×[W]24.5×[D]6cm
 重 量：310g
 外 側：口前はファスナー式／
 前胸にファスナー式ポケット×1／
 背胸にオープンポケット×1
 内 側：オープンポケット×1

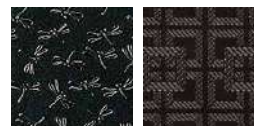


1-184 モダンスクエア (黒×黒)
 4-179 七宝繋ぎ (紺×黒)
 71-180 杉綾 (黒×グレー)



No.6614 | ME-14ショルダー (1-008)

価 格：税込37,400円(本体価格34,000円)
 サイズ：[H]19×[W]28×[D]2cm
 重 量：330g
 外 側：口前はファスナー式／
 背胸にオープンポケット×1／
 ショルダー紐は取り外し可能
 内 側：ファスナー式ポケット×1／オープンポケット×1



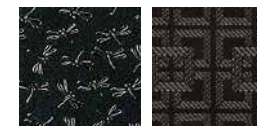
1-008 とんぼ (黒×黒)
 1-184 モダンスクエア (黒×黒)



4-182 鱗菱 (紺×黒)
 71-180 杉綾 (黒×グレー)



新製品 2025
No.6615 | ME-15ショルダー (71-187)
 価 格：税込58,300円(本体価格53,000円)
 サイズ：[H]29.5×[W]17×[D]9cm
 重 量：410g
 外 側：メイン収納・サブ収納共に
 口前はダブルスライダーのファスナー式／
 ショルダー紐は右掛け・左掛けで付替可能
 内 側：メイン収納内にオープンポケット×1



1-008 とんぼ (黒×黒)
 1-184 モダンスクエア (黒×黒)



4-179 七宝繋ぎ (紺×黒)
 71-187 クリスタルライン (黒×グレー)

ポシェット



No.6105 | 5ポシェット (16-162)

価 格：税込34,100円(本体価格31,000円)

サイズ：[H]14.5×[W]23×[D]7.5cm

重 量：250g

外 側：口前はファスナー式 / ファスナー式ポケット×1 /
ショルダー紐と手紐は取り外し可能

内 側：ファスナー式ポケット×1 / オープンポケット×1



No.6111 | 11ポシェット (1-163)

価 格：税込48,400円(本体価格44,000円)

サイズ：[H]20.5×[W]24.5×[D]7.5cm

重 量：330g

外 側：口前はファスナー式 /
ファスナー式ポケット×1 / オープンポケット×1

内 側：ファスナー式ポケット×1 / オープンポケット×1



No.6113 | 13ポシェット (14-166)

価 格：税込48,400円(本体価格44,000円)

サイズ：[H]19.5×[W]25×[D]7cm

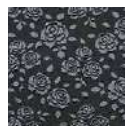
重 量：370g

外 側：口前はファスナー式 /
ファスナー式ポケット×1 / マグネット留めのオープンポケット×1

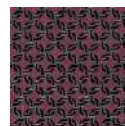
内 側：ファスナー式ポケット×1 / オープンポケット×1



1-041
花唐草
(黒×黒)



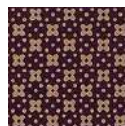
1-163
ローズ
(黒×黒)



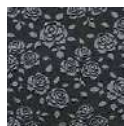
6-172
輪紫ざ
(紫×黒)



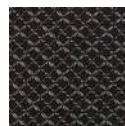
11-169
クレマチス
(黒×白)



16-162
花格子
(紫×白)



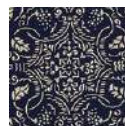
1-163
ローズ
(黒×黒)



1-179
七宝紫ざ
(黒×黒)



6-041
花唐草
(紫×黒)



14-138
ぶどう唐草
(紺×白)



1-172
輪紫ざ
(黒×黒)



6-137
小花唐草
(紫×黒)



11-169
クレマチス
(黒×白)



14-166
アメリカンブルー
(紺×白)



No.6114 | 14ポシェット (6-041)

価 格：税込33,000円(本体価格30,000円)
 サイズ：[H]19×[W]21×[D]7.5cm
 重 量：220g
 外 側：口前はファスナー式 / ファスナー式ポケット×2
 内 側：ファスナー式ポケット×1



1-041 花唐草 (黒×黒)
 1-179 七宝繋ぎ (黒×黒)
 6-041 花唐草 (紫×黒)



11-169 クレマチス (黒×白)
 14-174 あじさい (紺×白)



No.6122 | 22ポシェット (74-041)

価 格：税込50,600円(本体価格46,000円)
 サイズ：[H]24×[W]23×[D]8.5cm
 重 量：330g
 外 側：口前はファスナー式 / 背胴にファスナー式ポケット×1 /
 引手は取り外し可能
 内 側：ファスナー式ポケット×1 / オープンポケット×1



1-180 杉綾 (黒×黒)
 6-179 七宝繋ぎ (紫×黒)

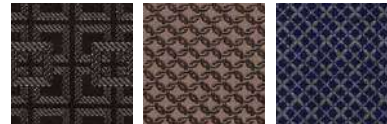


11-175 コスモス (黒×白)
 74-041 花唐草 (紺×グレー)



No.6123 | 23ポシェット (32-172)

価 格：税込41,800円(本体価格38,000円)
 サイズ：[H]25×[W]17×[D]5cm
 重 量：250g
 外 側：口前はマグネット留め
 内 側：オープンポケット×1



1-184 モダンスクエア (黒×黒)
 32-172 輪繋ぎ (グレージュ×茶)
 74-179 七宝繋ぎ (紺×グレー)



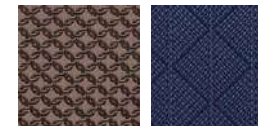
新
製
品
2025

No.6124 | 24ポシェット (74-187)

価 格：税込53,900円(本体価格49,000円)
 サイズ：[H]16×[W]22.5×[D]5.5cm
 重 量：370g
 外 側：ファスナー式口前×2 / ショルダー紐は取り外し可能
 内 側：〈収納1〉ポケット×1 /
 〈収納2〉ファスナー式ポケット×1 / カード入×3



1-184 モダンスクエア (黒×黒)
 12-158 網代編 (グレージュ×白)



32-172 輪繋ぎ (グレージュ×茶)
 74-187 クリスタルライン (紺×グレー)



リュックサック



No.6026 | リュックC (14-174)

価 格：税込50,600円(本体価格46,000円)

サイズ：[H]27×[W]20×[D]13cm

重 量：480g

外 側：ファスナー式ポケット×2 /
マチと背胴はナイロン布製

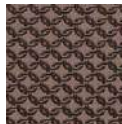
内 側：ファスナー式ポケット×1



4-120
ぶどう
(紺×黒)



14-174
あじさい
(紺×白)



32-172
輪繫ぎ
(グレーージュ×茶)



No.6039 | リュックD (1-163)

価 格：税込70,400円(本体価格64,000円)

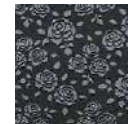
サイズ：[H]34×[W]32×[D]11cm

重 量：700g

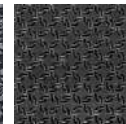
外 側：口前はファスナー式 / 前胴にファスナー式ポケット×1 /
背胴にファスナー式ポケット×1 /

ショルダー紐はセミショルダーとしても使用可能

内 側：ファスナー式ポケット×1 / オープンポケット×2



1-163
ローズ
(黒×黒)



1-172
輪繫ぎ
(黒×黒)



6-172
輪繫ぎ
(紫×黒)



11-179
七宝繫ぎ
(黒×白)

フォーマルバッグ



No.6402 | フォーマルD (1-133)

価 格：税込44,000円(本体価格40,000円)

サイズ：[H]16.3×[W]30×[D]7.5cm

重 量：380g

外 側：口前はマグネット留めのかぶせ式

内 側：ファスナー式ポケット×1 / オープンポケット×2



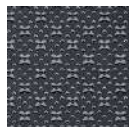
1-124
ベイズリー
(黒×黒)



1-133
変わり菊唐草
(黒×黒)



1-139
蘇鉄
(黒×黒)



1-162
花格子
(黒×黒)



1-172
輪紫ぎ
(黒×黒)

その他のバッグ



No.5030 | サコッシュ (14-118)

価 格：税込26,400円(本体価格24,000円)

サイズ：[H]16.3×[W]23.5×[D]2.5cm

重 量：125g

外 側：口前はファスナー式 /

ショルダー紐はストッパー付きで長さを調整可能

※掲載している以外の色柄は、
直営店へお問合せください。

- 甲州印伝は、日本を代表する革工芸品です。色染めの鹿革に色漆で模様をのせる漆付け技法や更紗技法などを併用して多彩な伝統美、現代美をお届けしています。軽く丈夫で、優しく手になじむ風合いが特長です。
- 甲州印伝は「経済産業大臣指定伝統的工芸品」に指定されています。
- 印傳屋の製品には保証マーク 印 がついています。

- 本漆は時がたつにつれて研えてきます。
- 漆部分は強く折り曲げたり、硬いものと接触すると、部分的にはがれることがあります。
- 革は染色の度に色調が多少異なる場合があります。
- 当社の製品は、主な材料として鹿革を使用していますが、デザイン・機能に応じて一部牛革などを使用しています。
- カタログの写真は印刷のため色調に実物との差が生じる場合があります。
- 製品サイズはcm単位（[H]タテ×[W]ヨコ×[D]マチ cm）、製品重量はg単位で表示しています。なお、当社独自の採寸・計量方法により多少の誤差が生じる場合があります。
- 掲載写真の大きさは統一した縮尺となっておりませんので、実際のサイズについてはサイズ表示をお確かめください。
- 製品の改良によりデザインが多少変わる場合があります。
- 印伝製品は、「革色」「漆色」「模様」の3つの組み合わせで構成され、しかも手作りのため、品切れの場合があります。その際はお届けまでに相当の日数がかかりますのでご了承ください。
- 無断の使用、複製、模倣はかたくお断りします。使用の場合は、事前に当社にご連絡ください。

※表示価格は、2025年9月現在のものです。

本店	〒400-0032 山梨県甲府市中央 3 丁目 11-15	TEL.055-233-1100 FAX.055-232-8428
青山店	〒107-0062 東京都港区南青山 2 丁目 12-15	TEL.03-3479-3200 FAX.03-3479-4923
心斎橋店	〒541-0059 大阪府中央区博労町 3 丁目 6-7	TEL.06-6243-5800 FAX.06-6243-5000
名古屋御園店	〒460-0008 愛知県名古屋市中区栄 1 丁目10-21	TEL.052-265-6633 FAX.052-231-0660
本社	〒400-0811 山梨県甲府市川田町アリア201	TEL.055-220-1660 FAX.055-220-1666
	印 傳 屋 オ ン ラ イ ン シ ョ ッ プ	TEL.055-226-1665

www.inden-ya.co.jp

印 傳 屋

印傳屋[●]十四代
上原 勇七